

EWIC – Entwicklung eines Wissens- und Innovationscampus

Mönchengladbacher Projekt im Starterpaket Kernrevier

Arbeitskreis Zweckverband LANDFOLGE Garzweiler

05.11.2020

PROJEKTANSATZ

- Zweck: Künftige Nutzung im Sinne des **Wandels zur Wissensgesellschaft** sichern
- Substantieller **Beitrag des Oberzentrums zum Strukturwandel** im Rheinischen Revier
- **Ankauf und Umbau** des ehem. Polizeipräsidioms MG:
 - >> Grundstücksgröße: ca. 35.000 m²
 - >> größtenteils denkmalgeschütztes Gebäudeensemble, ca. 18.000 m² NUF
 - >> Kostenrahmenschätzung: ca. 75 Mio. € (ohne Ankauf)



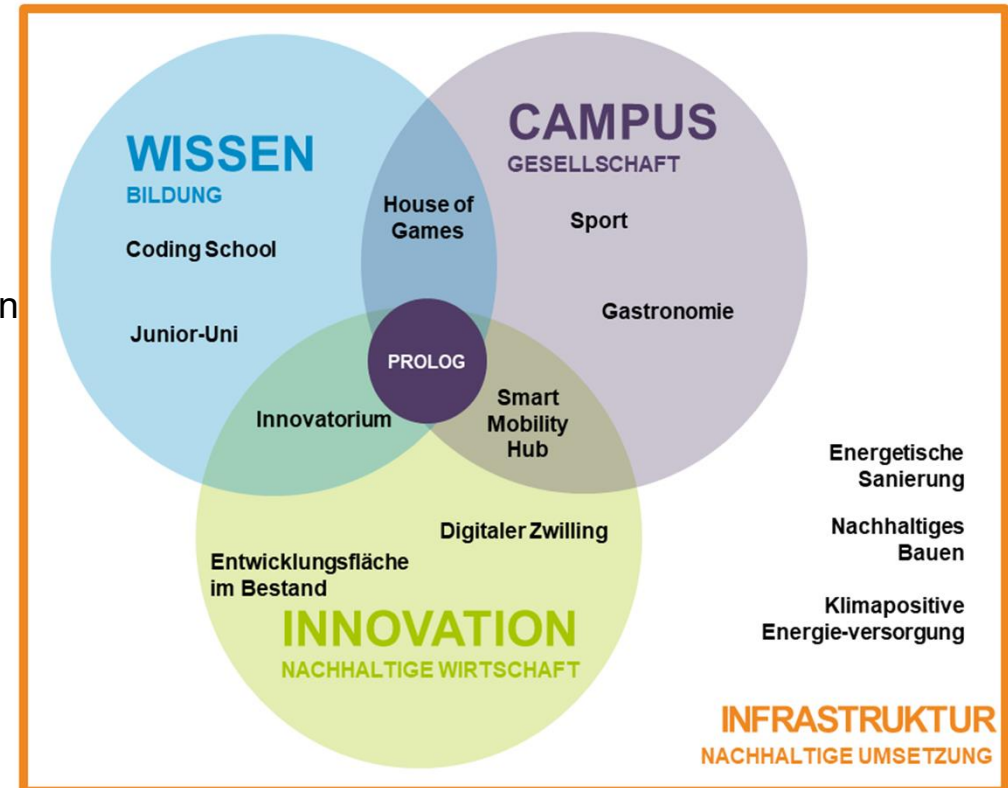
NUTZUNGSKONZEPT WISSENS- UND INNOVATIONSCAMPUS

- **Wissenscampus MG e. V.:**
breites Bündnis aus Wirtschaft, Unternehmen, Wissenschaft, Politik, Stadt MG und Gesellschaft (39 Gründungsmitglieder, Dez. 2019 gegründet)
- Nutzungskonzept (Mai 2020):
 - >>> Potenziale, Machbarkeit, Kosten
 - >>> **Leitidee:**
 - Strukturwandel durch wissensgetriebene Innovationen gestalten
 - Durch Kooperation und Vernetzung Wandel hin zur Wissensgesellschaft vorantreiben
 - Räumliche Nähe aller relevanten Nutzergruppen: Schüler, Studierende, Gründer, Forscher, Unternehmer



NUTZUNGSKONZEPT WISSENS- UND INNOVATIONSCAMPUS

- **Ziel:**
Strukturwandel durch wissensgetriebene Innovationen gestalten
- **Zielgruppen:** Schüler, Studierende, Gründer, Forscher, Unternehmer
- **Thematische** Orientierung durch Hochschule Niederrhein
>>> Textil, Lebensmittel, Soziales, Maschinenbau
- **Innovationstransfer** durch Gründergaragen und Mittelstandszentrum
- Anbindung an die Stadtgesellschaft
>>> **Bildungsangebote:**
Coding School, Junior Uni, House of Games
>>> **Freizeitangebote:**
Veranstaltungen, Sport, Gastronomie



PROJEKTSTATUS: QUALIFIZIERUNGSPHASE

- Hauptförderzugang: Städtebauförderung
- Qualifizierung Nutzungskonzept
- Ankauf Grundstück
- Aufbau Organisationsstruktur:
Gründung einer Projektgesellschaft
- Meilensteine:
 - 2. Stern am 18.12.
 - nach 2. Stern: Förderantrag über
Projektvorlaufkosten
 - Projektvorlaufphase ab 2021
 - 3. Stern und Hauptförderantrag
vrsl. Anfang 2022
 - Bewilligung / Beginn Bauphase
ab Q3/2022?



VIELEN DANK